

### Opgave 3 – Aarde: Vesuvius

---

*Bestudeer de bronnen 1 en 2 uit het bronnenboekje die bij deze opgave horen.*

Het explosieve karakter van de Vesuvius heeft veel te maken met de taaie lava die deze vulkaan produceert.

- 2p 11 Leg uit hoe de taaie lava een explosieve uitbarsting veroorzaakt. Je uitleg moet een oorzaak-gevolg relatie bevatten.

Er zijn veel vulkanen die explosievere erupties hebben dan de Vesuvius. Toch wordt de Vesuvius tot een van de gevaarlijkste vulkanen van de wereld gerekend.

- 1p 12 Waarom leveren erupties van de Vesuvius zo veel gevaar op?

*Gebruik atlaskaart 126A.*

- 3p 13 Geef van de vulkaan Vesuvius aan
- welke platen betrokken zijn bij het ontstaan van deze vulkaan;
  - welk type plaatbeweging daarbij voorkomt;
  - om welke vulkaanvorm het gaat.

*Gebruik de bronnen 1 en 2.*

- 2p 14 Beschrijf hoe de Vesuvius is ontstaan uit de Monte Somma.

De Vesuvius is in de negentiende en twintigste eeuw regelmatig actief geweest, voor het laatst in 1944. De erupties werden afgewisseld door rustige periodes.

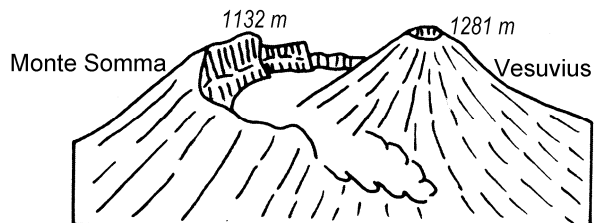
- 2p 15 Leg uit waarom vulkanische erupties van de Vesuvius vrijwel altijd gevolgd worden door rustige periodes. Je uitleg moet een oorzaak-gevolg relatie bevatten.

## Opgave 3 – Aarde: Vesuvius

### bron 1

#### De Vesuvius

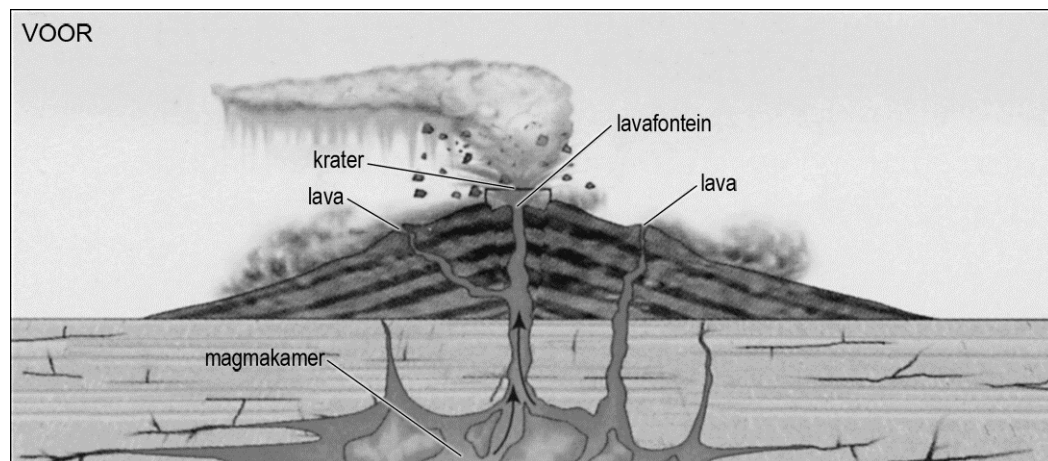
De Vesuvius is ontstaan in de caldera van een andere vulkaan, de Monte Somma.



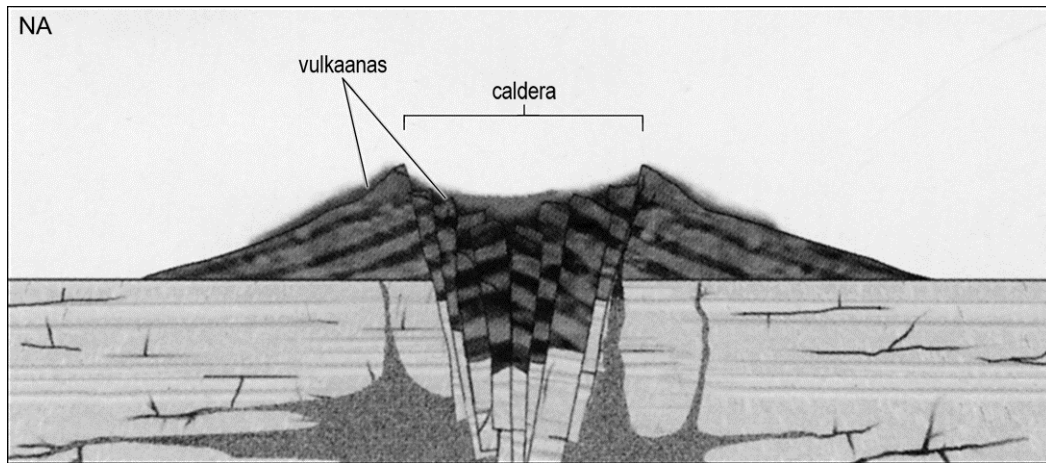
bron: Scarth, A., *Vesuvius a biography*, Princeton University Press, 2009

### bron 2

#### Het ontstaan van een caldera



De situatie na het ontstaan van een caldera is te zien op de volgende pagina.



vrij naar: Marshak, S., *Earth: portrait of a planet*, 3ed.  
W.W. Norton & Company, 2008

---

#### Bronvermelding

Een opsomming van de in dit examen gebruikte bronnen, zoals teksten en afbeeldingen, is te vinden in het bij dit examen behorende correctievoorschrift, dat na afloop van het examen wordt gepubliceerd.